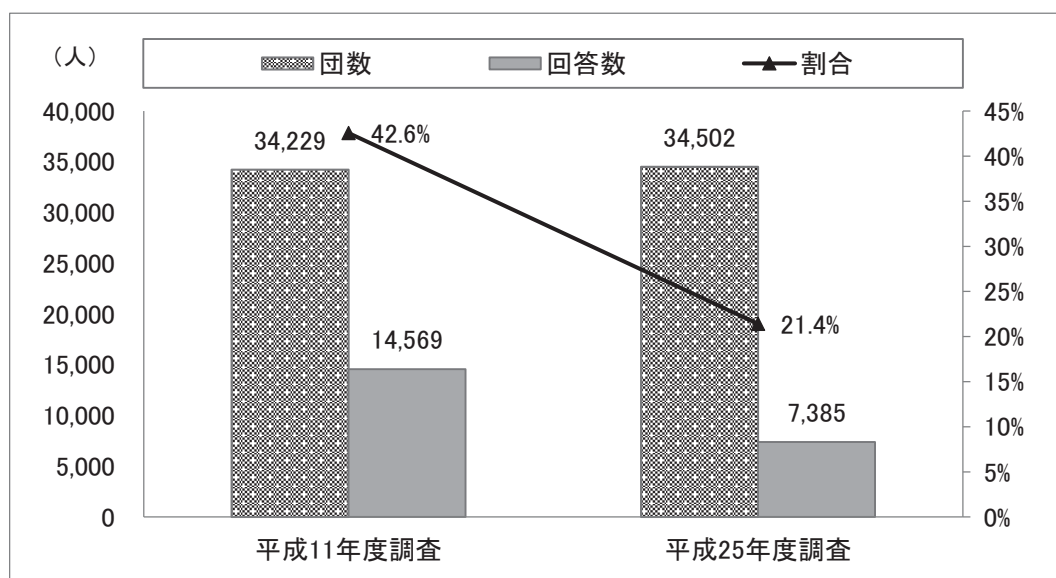


6. 平成 11 年度調査との比較

(1) 有効標本数

今回調査の有効標本数は、7,385 団 (21.4%) であり、平成 11 年度調査の回収数 14,569 団 (42.6%) と比較して、回収数では 7,184 団、回答率では 21.2 ポイントの減少がみられた。

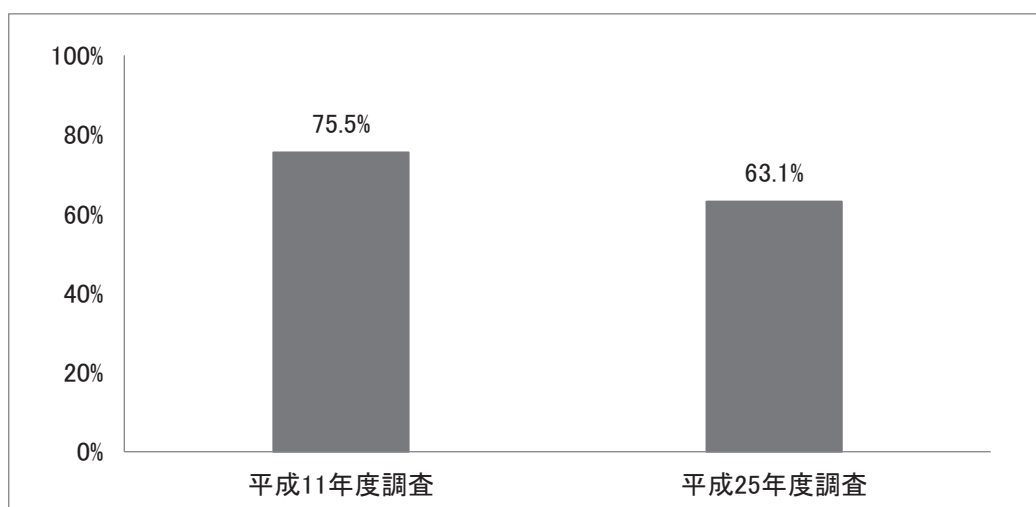
図表 6-1 育成母集団調査の標本数比較(平成 11 年度調査と平成 25 年度調査)



(2) 育成母集団の有無

今回調査における育成母集団の組織率は 63.1% であり、平成 11 年度調査の 75.5% と比較して 12.4 ポイントの減少がみられた。

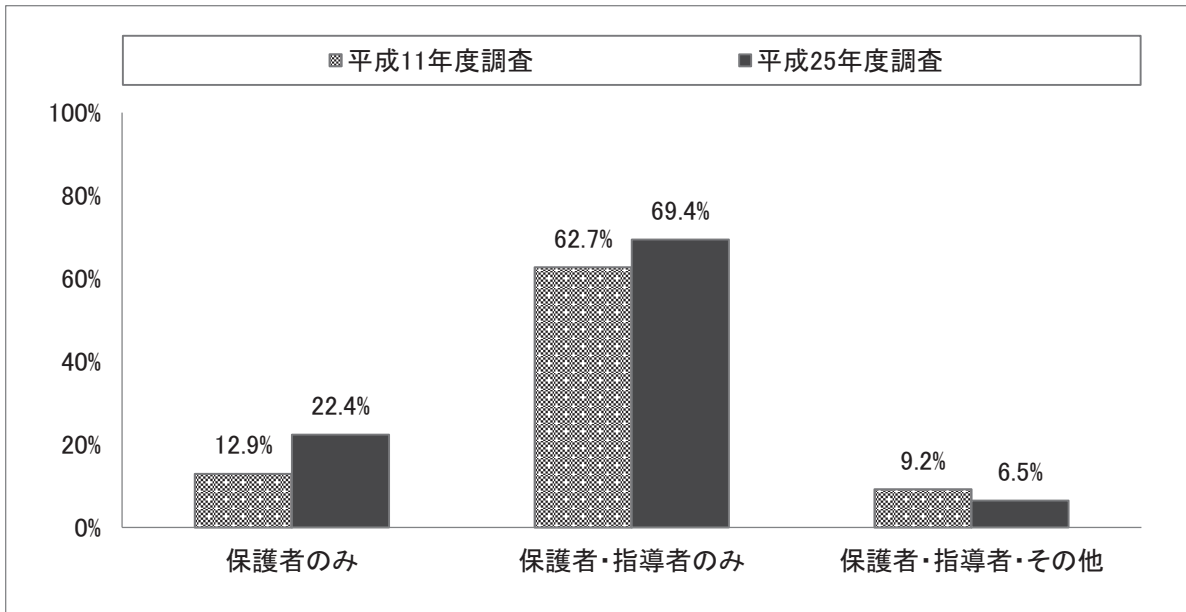
図表 6-2 育成母集団の組織率(平成 11 年度調査と平成 25 年度調査)



(3) 育成母集団のメンバー構成

今回調査における育成母集団のメンバー構成は、「保護者のみ」が22.4%であり、平成11年度調査の12.9%と比較して9.5ポイント減少した。

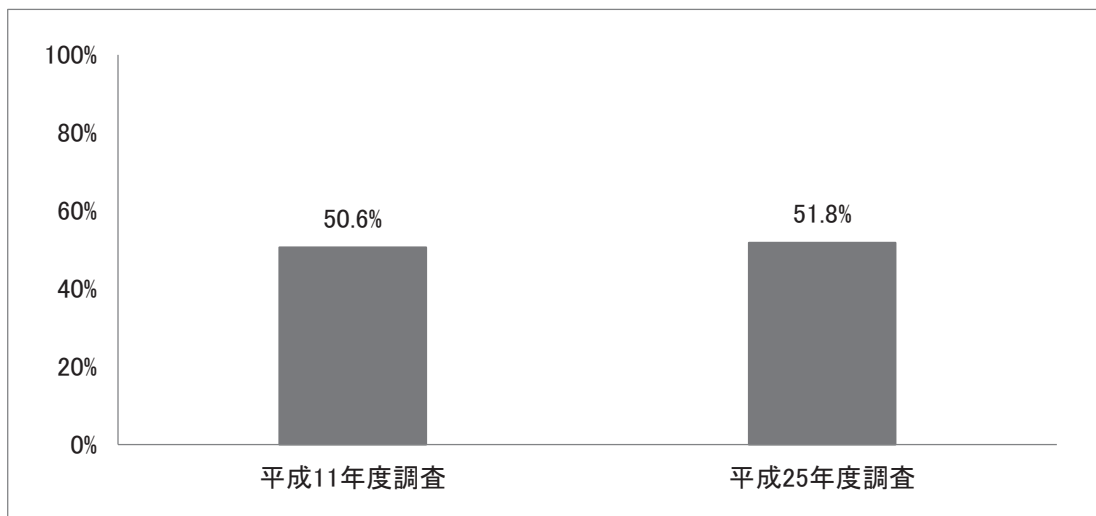
図表 6-3 育成母集団のメンバー構成(平成11年度調査と平成25年度調査)



(4) 活動の周期性

今回調査の育成母集団の活動の周期性は、51.8%が定期的に活動しており、平成11年度調査の50.6%と比較して変化がみられなかった。

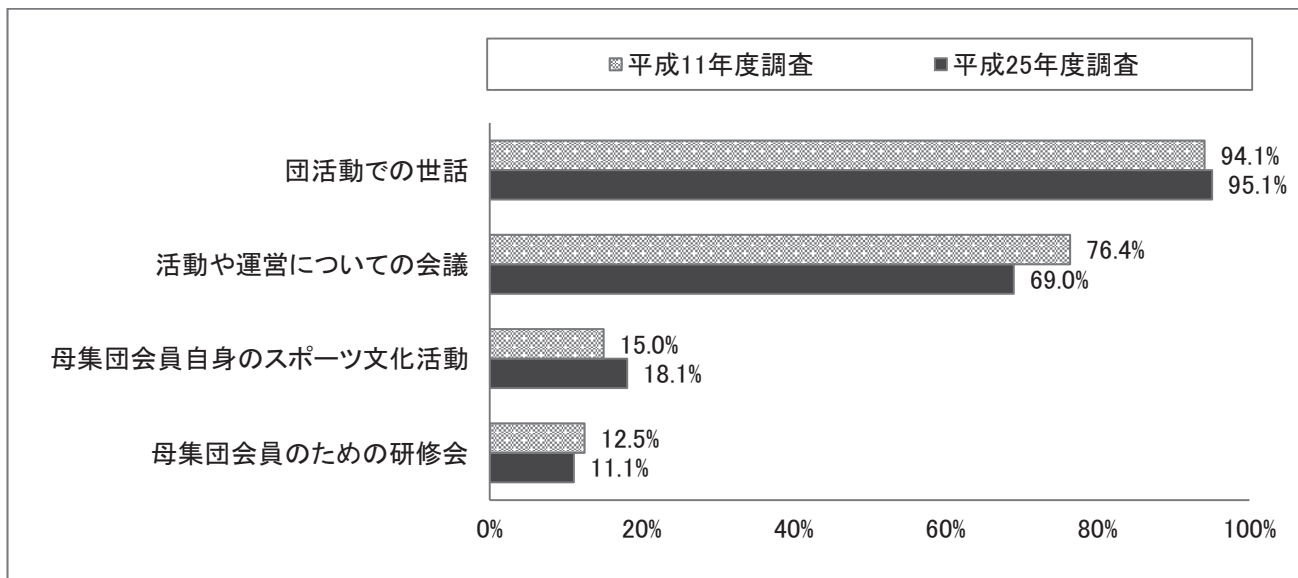
図表 6-4 育成母集団の活動の周期性(平成11年度調査と平成25年度調査)



(5) 活動内容

今回調査の育成母集団の活動内容は、「団活動での世話」が95.1%と最も高く、平成11年度調査の94.1%と比較して変化がみられなかった。

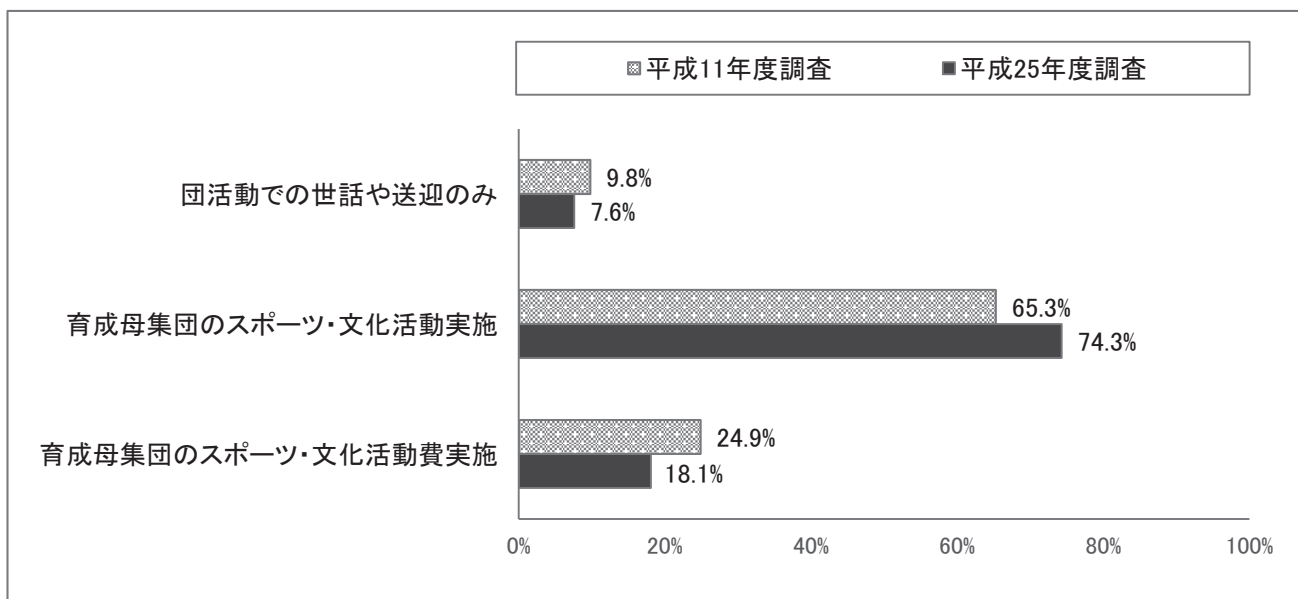
図表 6-5 育成母集団の活動内容(平成11年度調査と平成25年度調査)



(6) 活動内容による分類

今回調査の育成母集団の活動内容を分類すると、「育成母集団のスポーツ・文化活動実施」が74.3%と最も高く、平成11年度調査の65.3%と比較して9ポイントの増加がみられた。

図表 6-6 育成母集団の活動内容の分類(平成11年度調査と平成25年度調査)

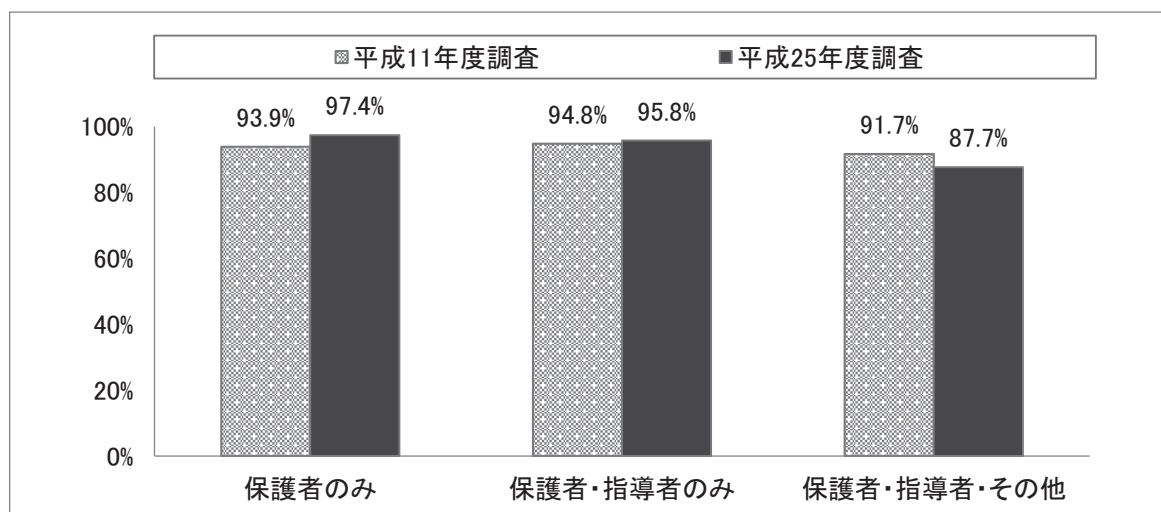


(7) 育成母集団の構成×活動内容

(7)-1 単位団活動の世話

育成母集団の活動内容のうち、「単位団の世話」の割合を育成母集団の構成別にみると、保護者のみで組織されている育成母集団では97.4%が行っており、平成11年度調査の93.9%と比較して3.5ポイントの増加がみられた。

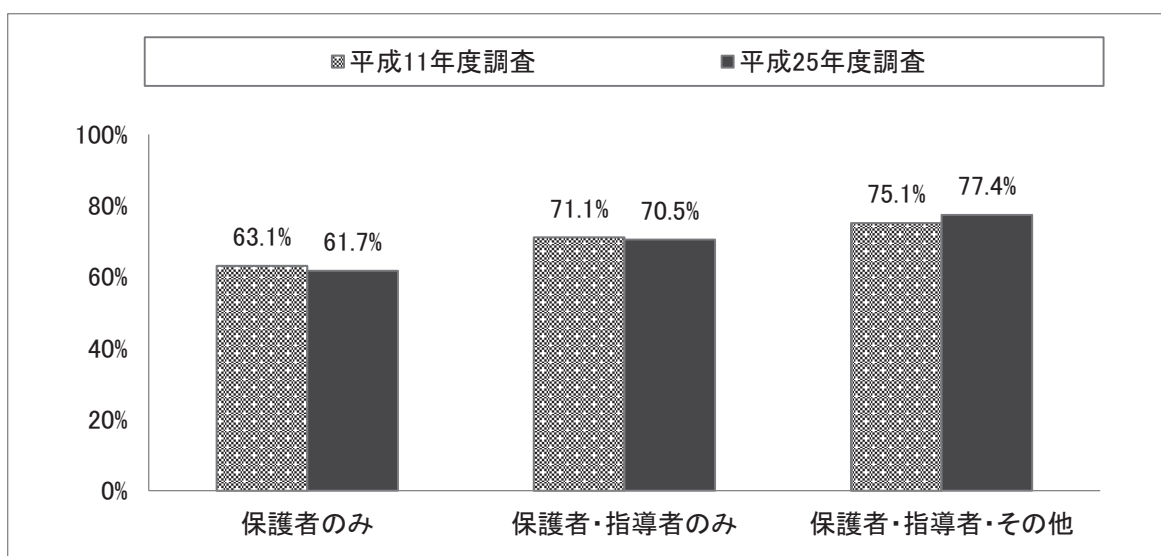
図表 6-7 育成母集団の構成×活動内容(単位団活動の世話)
(平成11年度調査と平成25年度調査)



(7)-2 活動や運営についての会議

育成母集団の活動内容のうち、「活動や運営についての会議」の割合を育成母集団の構成別にみると、今回の調査と平成11年度調査のいずれも保護者・指導者・その他で組織されている育成母集団において最も高く(平成25年度77.4%、平成11年度75.1%)、変化はみられなかった。

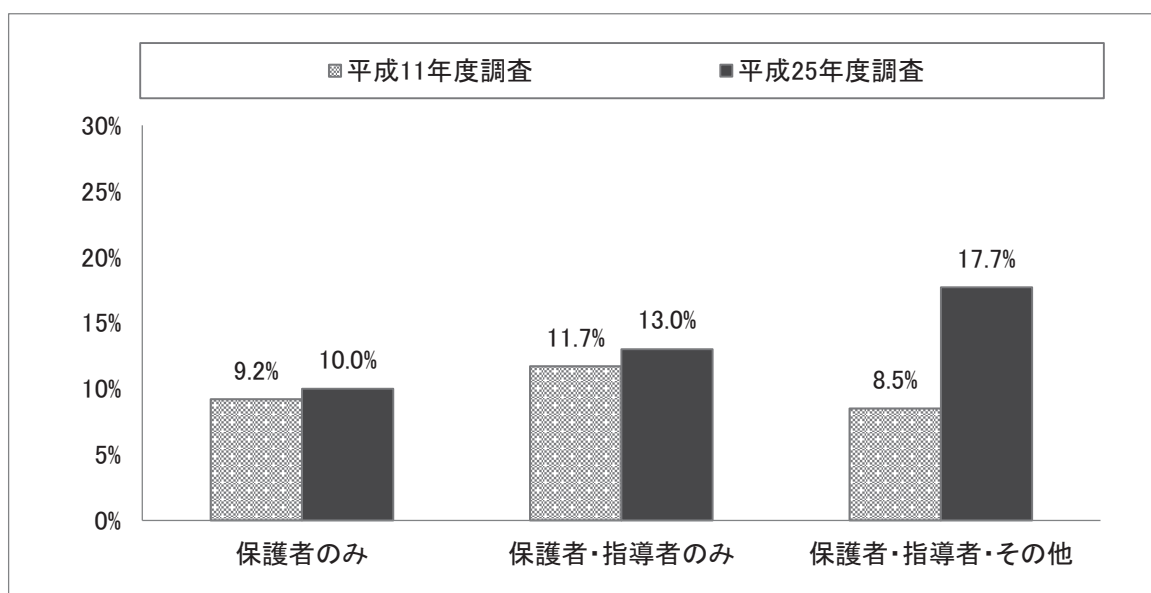
図表 6-8 育成母集団の構成×活動内容(活動や運営についての会議)
(平成11年度調査と平成25年度調査)



(7)-3 研修会

育成母集団の活動内容のうち、「研修会」の割合を育成母集団の構成別にみると、今回の調査では保護者・指導者・その他で組織されている育成母集団において17.7%と最も高く、平成11年度調査の8.5%と比較して、9.2ポイント増加した。

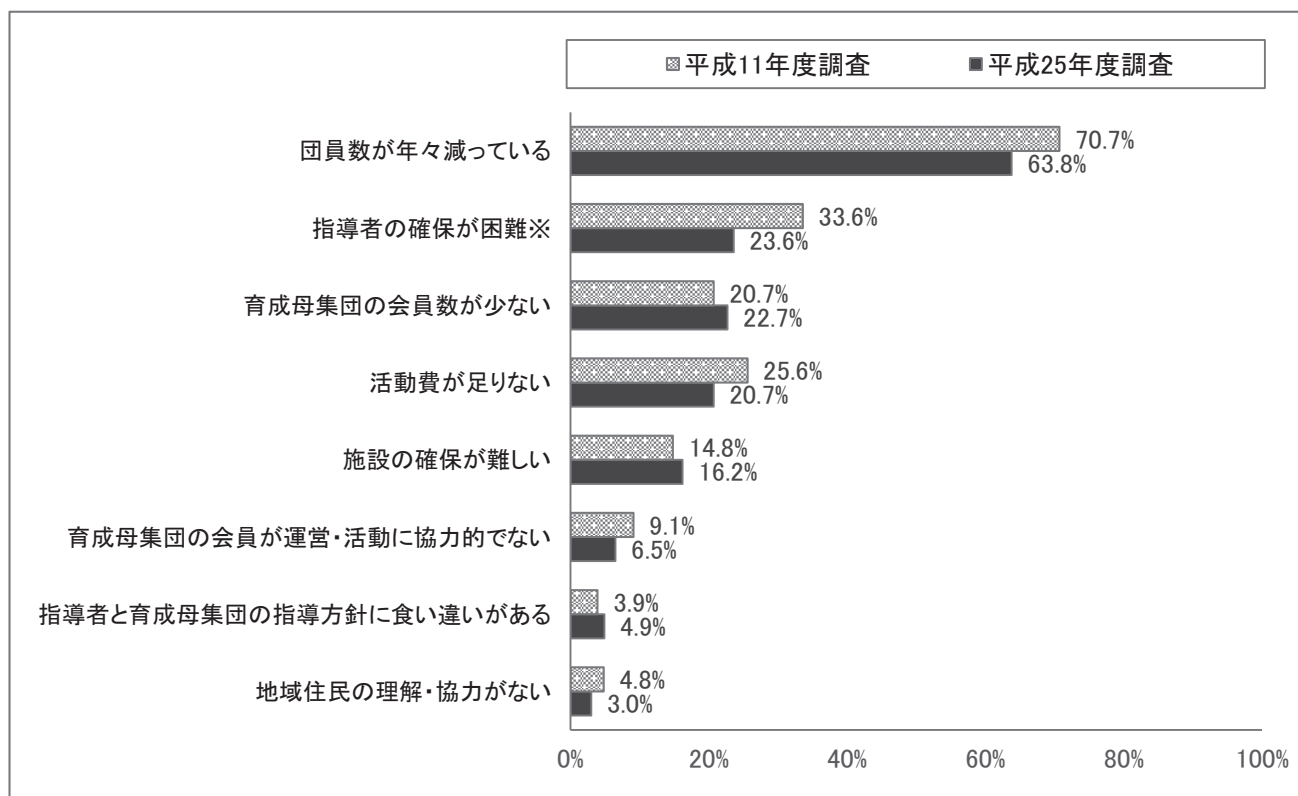
図表 6-9 育成母集団の構成×活動内容(研修会)
(平成11年度調査と平成25年度調査)



(8) 育成母集団の運営に関する悩みや問題点

育成母集団の運営に関する悩みや問題点を調査年ごとにみると、今回の調査では「団員数が年減っている」が63.8%であり、平成11年度調査の70.7%と比較して6.9ポイント減少した。

図表 6-10 育成母集団の運営に関する悩みや問題点
(平成11年度調査と平成25年度調査)



※「指導者の確保が困難」という選択肢は、平成11年度調査では設定していないため、類似の選択肢「指導者が少ない」の割合と比較した。

(9) 育成母集団をつくる計画がない理由

育成母集団をつくる計画がない理由を調査年別にみると、今回の調査では「つくる必要を感じない」が70.4%であり、平成11年度調査の62.2%と比較して8.2ポイントの増加がみられた。

図表 6-11 育成母集団をつくる計画がない理由
(平成11年度調査と平成25年度調査)

