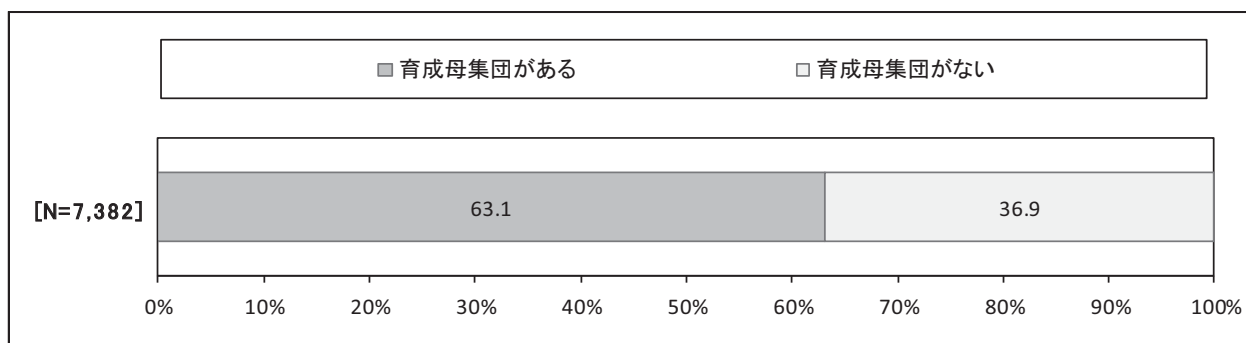


3. 育成母集団の構成と役員数

(1) 単位団の育成母集団の有無

育成母集団の有無をみると、「ある」と回答した単位団は63.1%、「ない」36.9%であり、育成母集団を有している単位団は6割強である(図表3-1)。

図表 3-1 単位団の育成母集団の有無

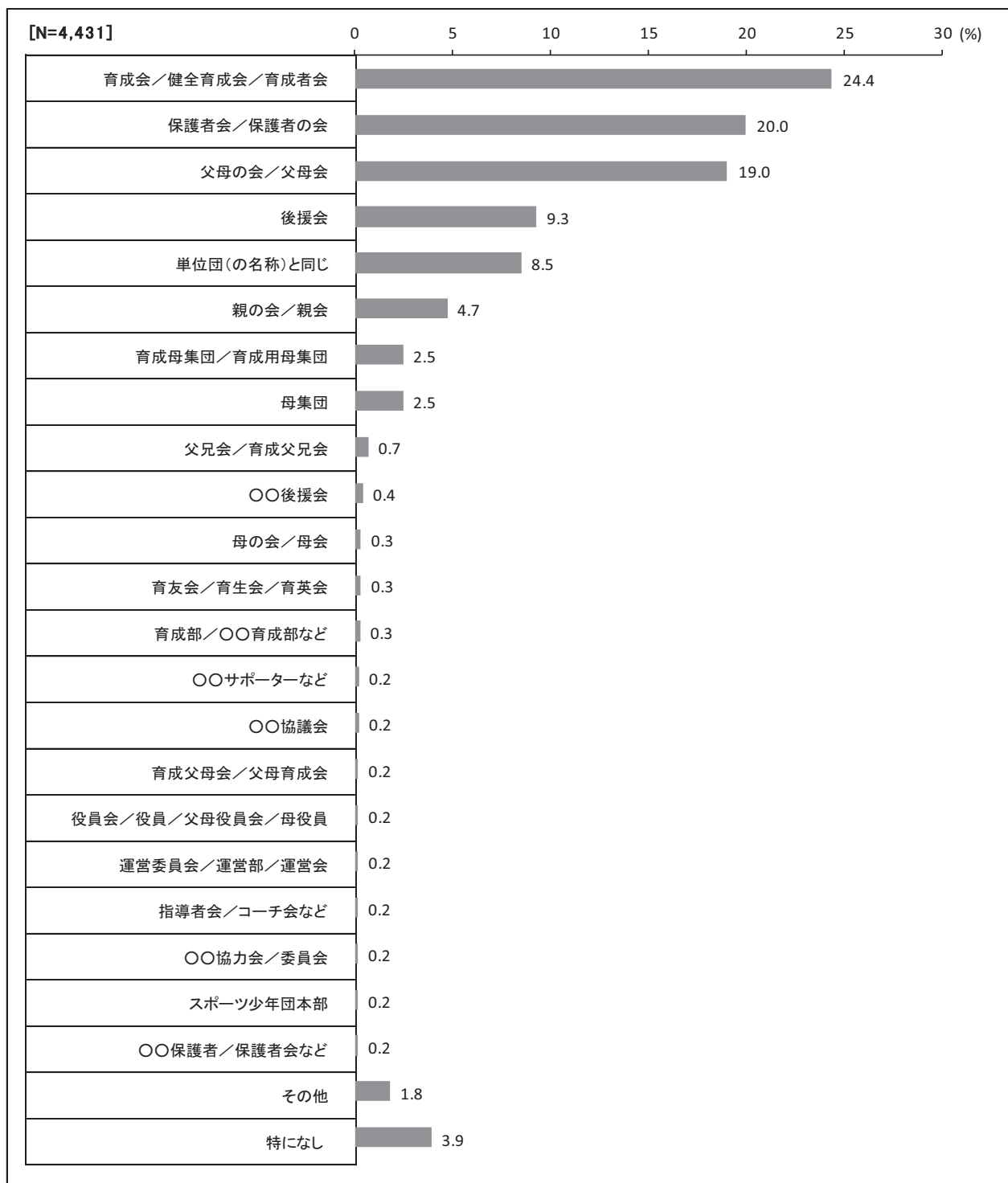


(2) 育成母集団の名称

育成母集団が「ある」と回答した単位団に、育成母集団の名称を自由記述で尋ねたところ、「育成会／健全育成会／育成者会」(24.4%)が最も多く、次いで、「保護者会／保護者の会」(20.0%)、「父母の会／父母会」(19.0%)と続く(図表 3-2)。「後援会」(9.3%)、「単位団(の名称)と同じ」(8.5%)という回答はそれぞれ1割弱みられる。

一方、「育成母集団／育成用母集団」という回答は 2.5%で、“育成母集団”という名称を使用している単位団は少数派である。

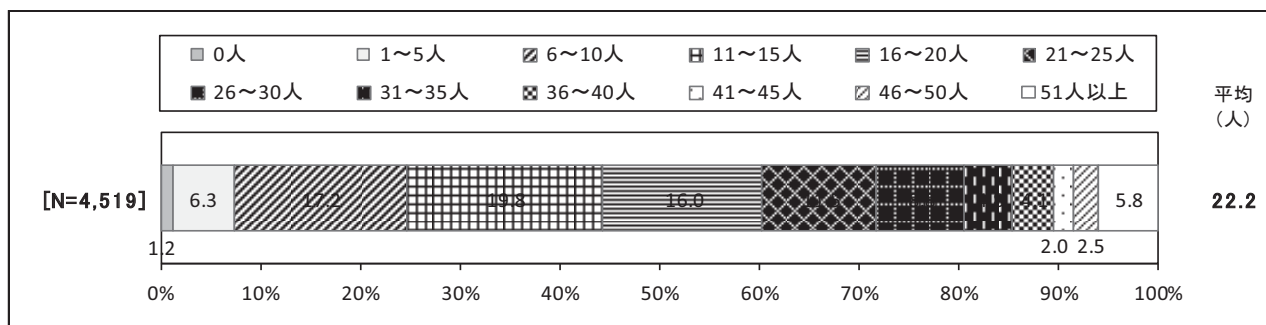
図表 3-2 育成母集団の名称(複数回答)



(3) 育成母集団の構成メンバー 団員の保護者

育成母集団が「ある」と回答した単位団に、育成母集団を構成しているメンバーにおける「団員の保護者」の人数を尋ねたところ、「11～15人」(19.8%)が最も多く、次いで、「6～10人」(17.2%)、「16～20人」(16.0%)、「21～25人」(11.5%)と続く(図表 3-3)。平均では 22.2 人となっている。

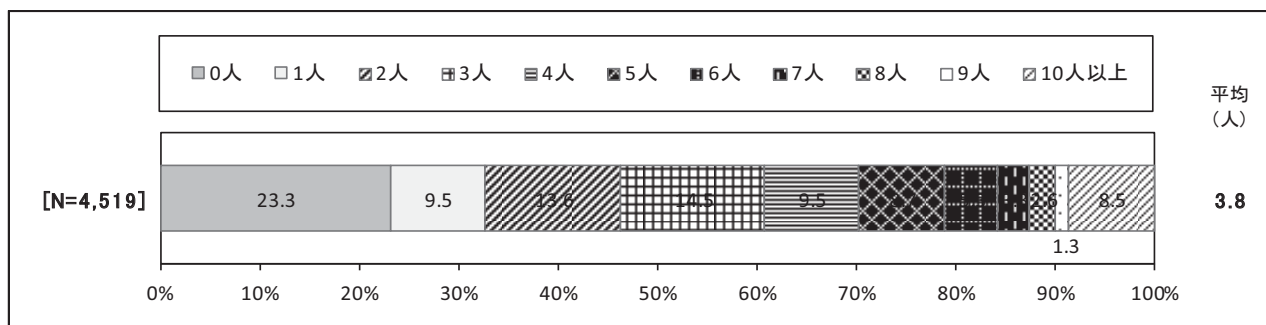
図表 3-3 育成母集団の構成メンバー 団員の保護者



(4) 育成母集団の構成メンバー 団員の保護者以外の指導者

育成母集団が「ある」と回答した単位団に、育成母集団を構成しているメンバーにおける「団員の保護者以外の指導者」の人数を尋ねたところ、「0人」が 23.3%で最も多く、次いで、「3人」(14.5%)、「2人」(13.6%)が続く(図表 3-4)。平均では 3.8 人となっている。

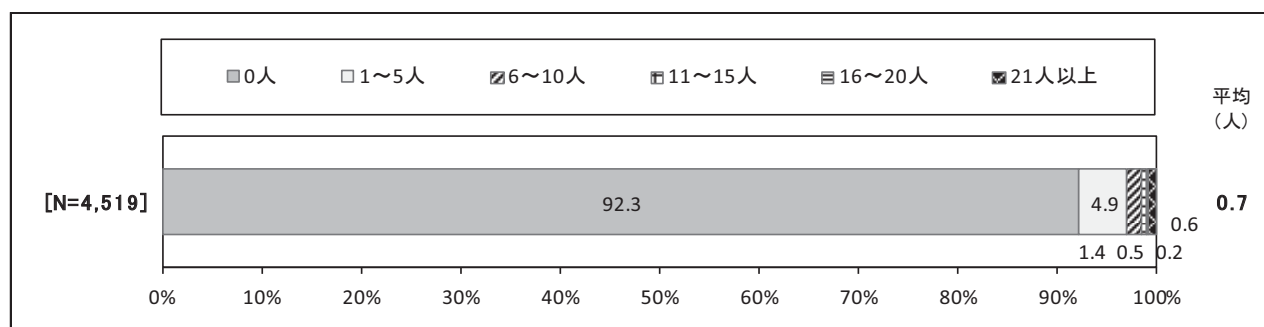
図表 3-4 育成母集団の構成メンバー 団員の保護者以外の指導者



(5) 育成母集団の構成メンバー その他

育成母集団が「ある」と回答した単位団に、育成母集団を構成しているメンバーにおける、保護者と保護者以外の指導者を除いた「その他」の人数を尋ねたところ、「0人」(92.3%)が9割以上を占めており、保護者と指導者の以外のメンバーがいない育成母集団が大多数を占める(図表 3-5)。「1~5人」は4.9%であり、平均では0.7人となっている。

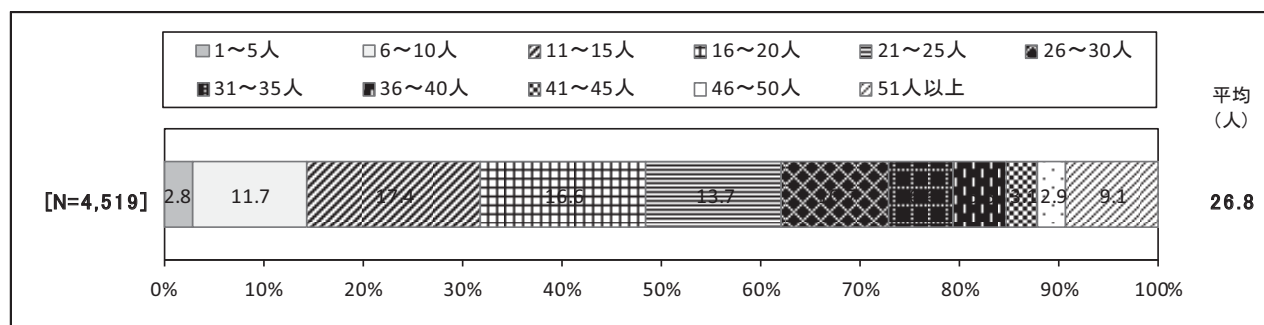
図表 3-5 育成母集団の構成メンバー その他



(6) 育成母集団の構成メンバー 合計

育成母集団が「ある」と回答した単位団に、育成母集団のメンバーの合計人数を尋ねたところ、「11~15人」(17.4%)が最も多く、次いで、「16~20人」(16.6%)、「21~25人」(13.7%)と続く(図表 3-6)。平均では26.8人となっている。

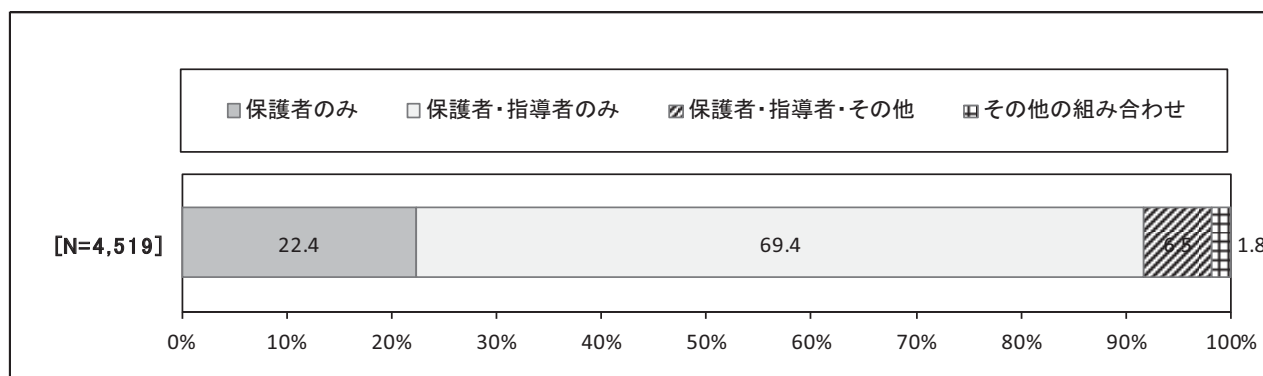
図表 3-6 育成母集団の構成メンバー 合計



(7) 育成母集団のメンバー構成

育成母集団が「ある」と回答した単位団の育成母集団のメンバー構成をみると、「保護者・指導者のみ」(69.4%)が7割を占める(図表 3-7)。「保護者のみ」は22.4%、「保護者・指導者・その他」は6.5%である。

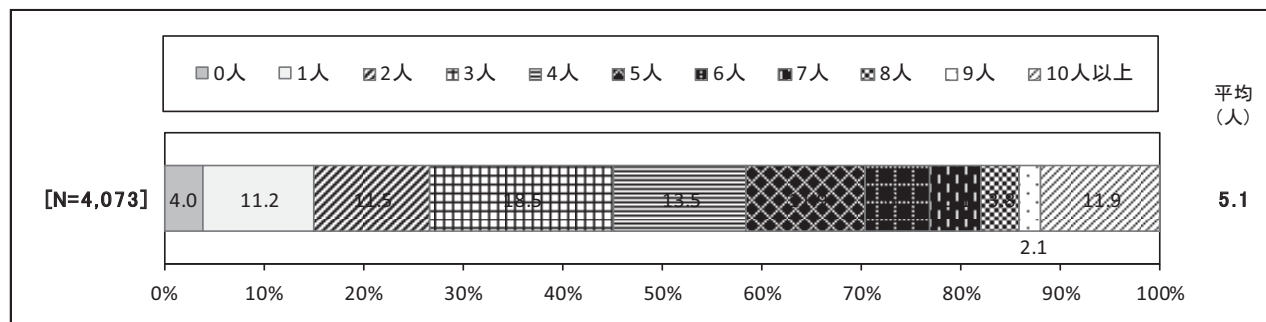
図表 3-7 育成母集団のメンバー構成



(8) 単位団 役員数

育成母集団が「ある」と回答した単位団に、単位団の役員数を尋ねたところ、「3人」(18.5%)が最も多く、次いで、「4人」(13.5%)、「5人」および「10人以上」(それぞれ11.9%)、「2人」(11.5%)が続く(図表 3-8)。また、平均では5.1人となっている。

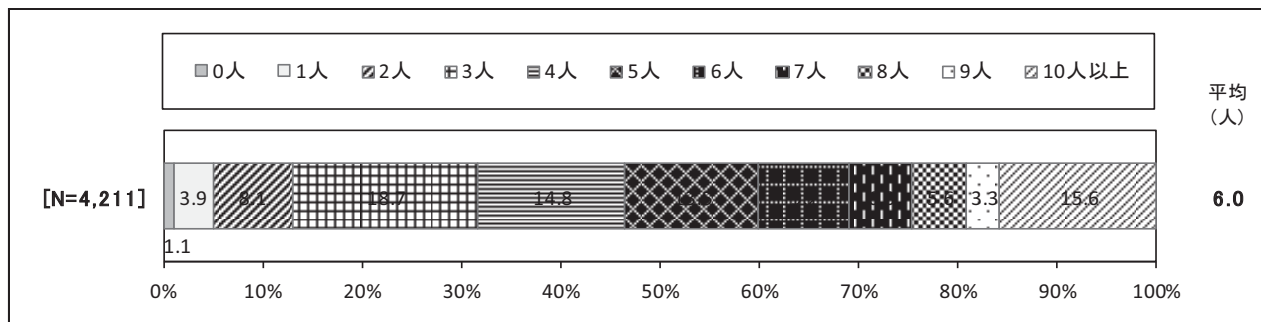
図表 3-8 単位団 役員数



(9) 育成母集団 役員数

育成母集団が「ある」と回答した単位団に、育成母集団の役員数を尋ねたところ、「3人」(18.7%)が最も多く、次いで、「10人以上」(15.6%)、「4人」(14.8%)、「5人」(13.5%)と続く(図表 3-9)。また、平均では6.0人で、単位団の役員数に比べて、やや多い。

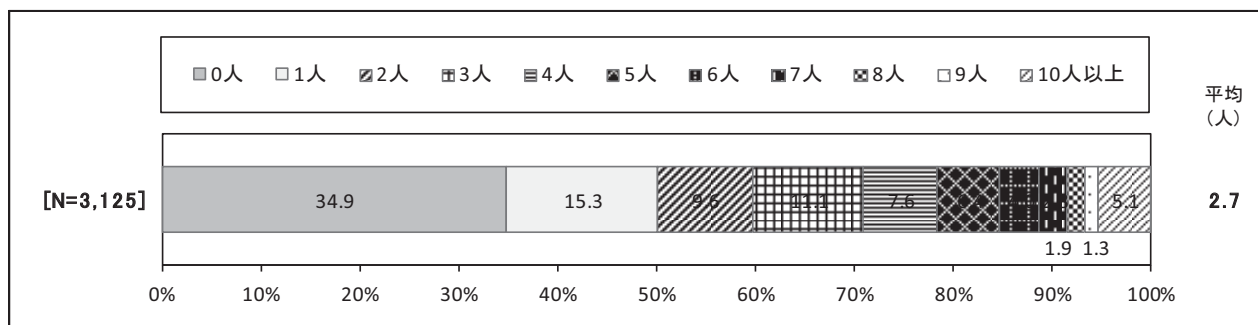
図表 3-9 育成母集団 役員数



(10) 育成母集団 役員数 (うち単位団役員も兼ねている役員数)

育成母集団が「ある」と回答した単位団に、育成母集団の役員のうち、単位団の役員も兼ねている役員の人数を尋ねたところ、「0人」が34.9%で最も多く、次いで、「1人」(15.3%)、「3人」(11.1%)、「2人」(9.6%)と続く(図表 3-10)。平均では2.7人となっている。

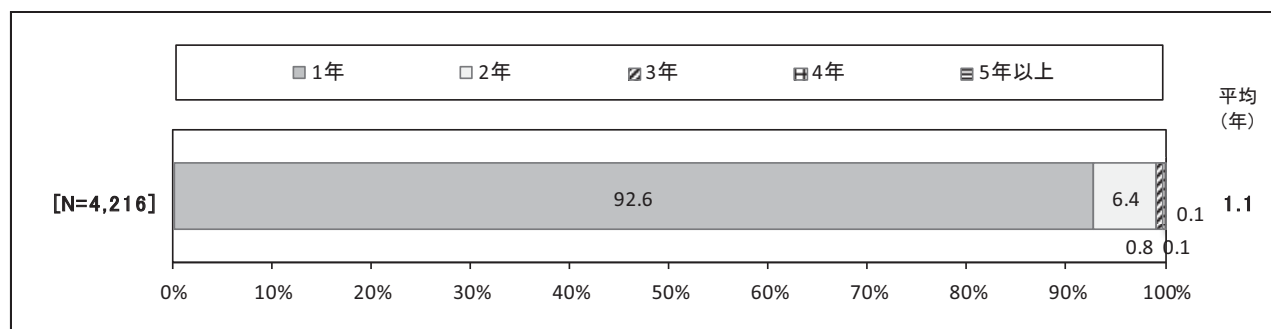
図表 3-10 育成母集団 役員数(うち単位団役員も兼ねている役員数)



(11) 育成母集団 役員の任期

育成母集団が「ある」と回答した単位団に、育成母集団の役員の任期を尋ねたところ、「1年」(92.6%)が大多数を占めており、複数年の任期は1割未満にとどまる(図表 3-11)。平均では1.1年となっている。

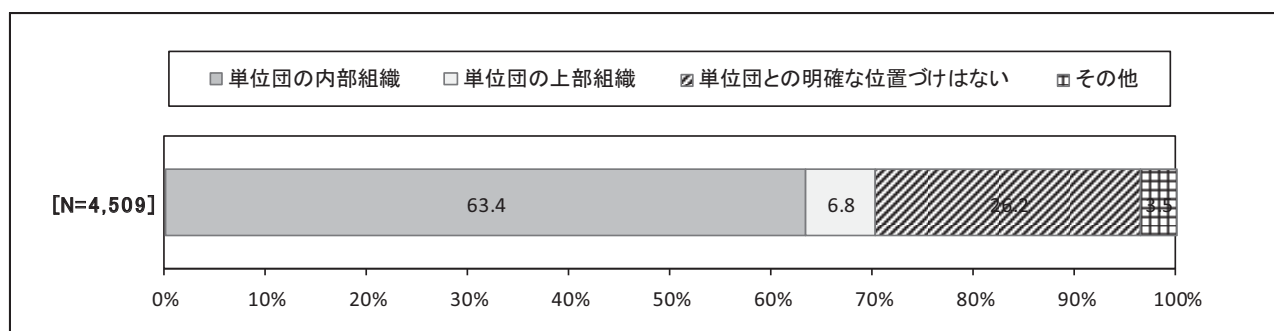
図表 3-11 育成母集団 役員の任期



(12) 単位団に対する育成母集団の位置づけ

育成母集団が「ある」と回答した単位団に、単位団に対する育成母集団の位置づけを尋ねたところ、「単位団の内部組織」(63.4%)が6割強を占め、最も多い(図表 3-12)。「単位団との明確な位置づけはない」(26.2%)が4分の1強であり、「単位団の上部組織」(6.8%)は1割未満である。

図表 3-12 単位団に対する育成母集団の位置づけ



(13) 育成母集団の代表者の単位団での役職や立場

育成母集団が「ある」と回答した単位団に、育成母集団の代表者の単位団での役職や立場を尋ねたところ、「団長」が39.0%で最も多く、「上記以外の指導者」が11.2%、「監事」が5.8%、「副団長」が4.3%となっている(図表 3-13)。「その他」が39.7%と多いが、「保護者」、「保護者会長」、「父母会長」、「育成会長」などが含まれている。

図表 3-13 育成母集団の代表者の単位団での役職や立場

