

# Jリーグクラブ×大学 パートナーシップの現状

**帝京大学 大山ゼミA**

田村瑚子 武田直也 千頭和健太  
長橋郁也 酒井紀美香 田辺雄太郎

# 目次

- はじめに
- 現状
  - 大学の現状
  - Jリーグの現状
- 研究方法
- 研究結果
- 考察
- 今後の展望

- **はじめに**
- **現状**
  - **大学の現状**
  - **Jリーグの現状**
- **研究方法**
- **研究結果**
- **考察**
- **今後の展望**

# Jクラブ×大学 パートナーシップ



# キーワード「地域」

Jリーグ



大学



地域



- はじめに
- **現状**
  - 大学の現状**
  - Jリーグの現状**
- **研究方法**
- **研究結果**
- **考察**
- **今後の展望**

# 大学 全入時代の到来

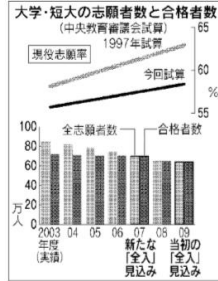
## 「大学全員入学」2007年到来

### 定員割れ 経営難も

少子化で大学・短大の進学希望者は二〇〇七年度約六十九万九千人まで減り、全校の合格者の総計と同数となることが、下日、分かった。文部科学省の調査機関、中央教育審議会が試算したもので、数々のうえでは三年後に、志願者全員が入学できる「全入時代」に入ると見られる。進学率の頭打ちにより、当初予想より二年早まる。定員割れや経営難に歯がかりか、大学は淘汰（たうた）の時代を迎える。

### 進学率 頭打ち 中教審試算 予想2年早まる

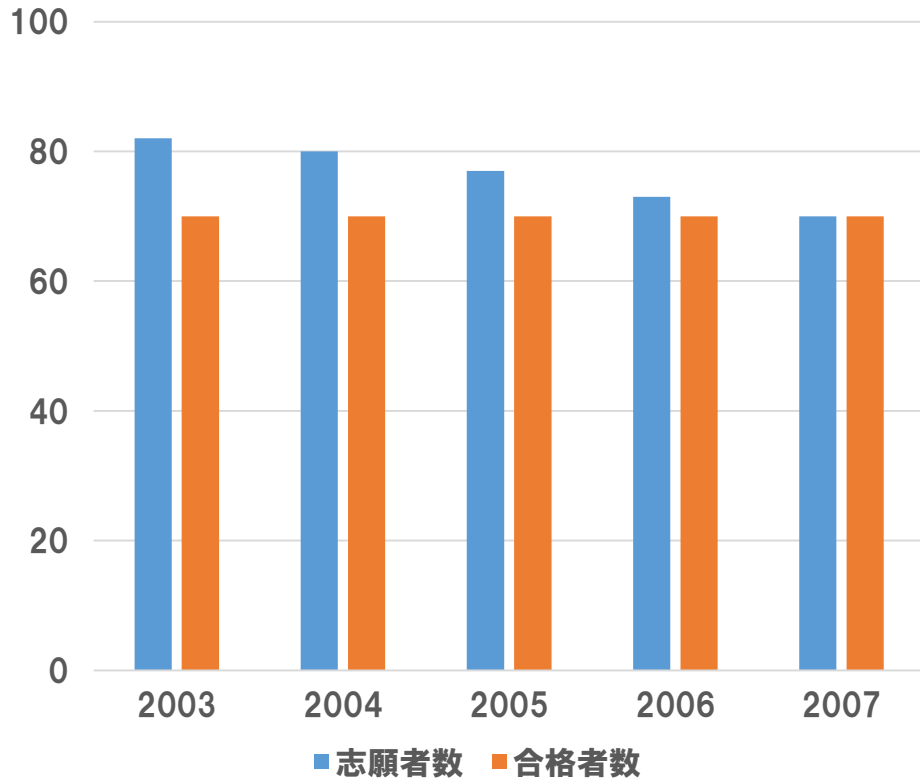
中教審は二三日の大学のランドサイエンスの春は卒業生の五六％が入学し、試験を済ませ、中間報告に反映させる。にある六十九万三千人、各大学も基本的な経営見直しを進め、八月、浪人生を加え八十三万人の将来構想「高等教育 試算」にもとめ、試験にもよる。〇四年



は、就職率低下を懸念し、一年度毎に私立大学の入学定員を削減し、進学率を向上させる。二・八％、短大の四五％、有力な私立大学も進学率を下げ、五分が定員割れ。生の募集の減少は、日本全体の学費削減、共、全入時代が三年早まる。車がかり、大学は「浪人生」も増え、〇三年、定員割れが半減し、経営難も広がる。

減り、全志願者は六九は上昇し続け、〇六年度は七九千人。激減となる。合格者総数と同数になる。〇八年以降も「全入時代」はほぼ同数が続く。〇七年度も五七％に低下する。この問題は大学運営の大きな課題となる。この問題は大学運営の大きな課題となる。この問題は大学運営の大きな課題となる。

### 全入時代到来の推移



2004年7月20日 日経掲載

# 第三者評価の導入



## 認証評価制度とは

すべての大学、短期大学、高等専門学校は、7年以内ごとに文部科学大臣が認証する評価機関の評価を受けることが法律で義務化。





- はじめに
- **現状**
  - 大学の現状
  - Jリーグの現状**
- **研究方法**
- **研究結果**
- **考察**
- **今後の展望**

# 地域に根付くプロスポーツリーグの誕生

鹿島アントラーズ



ジェフユナイテッド市原



浦和レッドダイヤモンズ



ヴェルディ川崎



横浜マリノス



横浜フリューゲルス



清水エスパルス



名古屋グランパス



ガンバ大阪



サンフレッチェ広島



# ホームタウン活動の義務化

Jクラブはそれぞれのホームタウンにおいて、地域社会と一体となったクラブづくり(社会貢献活動を含む)を行い、サッカーをはじめとするスポーツの普及および振興に努めなければならない。



# キーワード「地域」

Jリーグ



大学



地域



パートナーシップは締結しているのか調査

# 目次

- はじめに
- 現状
  - 大学の現状
  - Jリーグの現状
- **研究方法**
- **研究結果**
- **考察**
- **今後の展望**

① パートナーシップカテゴリーの文献調査

② パートナーシップ内容の比較調査

- はじめに
- 現状
  - 大学の現状
  - Jリーグの現状
- 研究方法
- **研究結果**
- 考察
- 今後の展望

① パートナーシップカテゴリーの文献調査

② パートナーシップ内容の比較調査



# パートナーシップ契約は2種類

J1クラブ	大学				
ベガルタ仙台	仙台大学	東北学院大学			
	シルバースポンサー	連携協定			
鹿島アントラーズ	茨城大学	筑波大学			
	連携協定	連携協定			
浦和レッズ	日本工業大学	埼玉大学	埼玉県立大学		
	ファミリーパートナー	連携協定	連携協定		
大宮アルディージャ	聖学院大学	西武文理大学	目白大学	埼玉大学	共栄大学
	クラブパートナー	クラブパートナー	オフィシャルエコパートナー	連携協定	連携協定
柏レイソル					

・  
・  
・

(資料) 各クラブホームページより作成



スポンサー大学



連携大学

# パートナーシップの実態

J1クラブ	大学				
ベガルタ仙台	仙台大学	東北学院大学			
	シルバースポンサー	連携協定			
鹿島アントラーズ	茨城大学	筑波大学			
	連携協定	連携協定			
浦和レッズ	日本工業大学	埼玉大学	埼玉県立大学		
	ファミリーパートナー	連携協定	連携協定		
大宮アルディージャ	聖学院大学	西武文理大学	目白大学	埼玉大学	共栄大学
	クラブパートナー	クラブパートナー	オフィシャルエコパートナー	連携協定	連携協定
柏レイソル					

⋮

大学とパートナーシップ  
締結しているクラブ

39/40

「Jクラブ×大学」

123

# パートナーシップの実態



 仙台大学

 東北学院大学

複数大学と  
パートナーシップ締結する  
クラブ

35/40

スポンサー大学のみ

湘南ベルマーレ	産業能率大学	文教大学
	オフィシャルプレミアムパートナー	サポートコーポレーション

他13クラブ

連携大学のみ

鹿島アントラーズ	茨城大学	筑波大学
	連携協定	連携協定

他5クラブ

スポンサー大学＋連携大学

ベガルタ仙台	仙台大学	東北学院大学
	シルバースポンサー	連携協定

他18クラブ

# パートナーシップの実態

複数のスポンサー大学を  
同じカテゴリー契約するクラブ

14/40



BUNRI'S  
西武文理大学

クラブパートナー



オフィシャルスポンサー

# パートナーシップの実態



複数クラブと  
パートナーシップ締結する大学



徳島文理大学  
徳島文理大学短期大学部



KU 世界へ、そして未来へ  
神奈川大学



① パートナーシップカテゴリーの文献調査

② パートナーシップ内容の比較調査

# 広告・スポンサー型

大学広告看板、又はユニフォーム等に大学名を掲出し宣伝

湘南ベルマーレ × 産業能率大



サガン鳥栖 × 佐賀大





# 育成・人材共有型

## 両者が保有する指導者や研究者を派遣する協力 大学サッカー部又は高校生ユース以下の育成支援

京都サンガF.C. × 立命館大

清水エスパルス × 常葉大

**R** 立命館宇治中学校・高等学校  
Ritsumeikan Uji Junior and Senior High School

English ▶ 検索 サイト内検索  
学内専用ページ

学校紹介 / 教育内容 / 学校生活 / 入試情報

交通アクセス / お問い合わせ / 各種証明書の申し込み

課外活動 スカラースリートプロジェクト (高等学校)

行事予定

課外活動

生徒会活動

クラブ活動

社会貢献活動

スカラースリートプロジェクト

生徒寮

インタビュー

メッセージ

スカラースリートプロジェクトは、サッカーのトッププレーヤーを育てることを目的とした、京都サンガF.C.との共同プロジェクトです。京都サンガF.C.のユース選手 (U-18) としてサッカースタジアムで生活しながら、立命館宇治高校に通学。プロをめざしてサッカーに打ち込みながら、立命館宇治高校で高い学力、英語力を身につけることができます。

2012年2月24日アイスランド戦では日本代表 (A代表) に選出されるなど、近年、高校在学中からプロとして活躍する選手が多数誕生しています。

● [京都サンガのサイト](#)





## スポーツ普及活動を目的する地域イベント開催の支援 環境問題や国際協力での社会貢献活動の協力

ヴィッセル神戸 × 神戸学院大



# ファンマネジメント型

クラブを活用し大学生による客分析や調査活動の協力  
教育的観点重視した学生によるイベント企画の運営協力

モンテディオ山形 × 東北芸術工科大



水戸ホーリーホック × 常盤大



## 広告スポンサー型

- ・浦和レッズ×日本工業大
- ・横浜F・マリノス×鶴見大
- ・川崎フロンターレ×聖マリアンナ医科大
- ・湘南ベルマーレ×文教大
- ・ヴァンフォーレ甲府×東京農業大
- ・ヴァンフォーレ甲府×昭和大
- ・ガンバ大阪×宝塚医療大学
- ・サンフレッチェ広島×福山大
- ・サンフレッチェ広島×福山平成大
- ・サガン鳥栖×久留米大

- ・ベガルタ仙台×仙台大
- ・大宮アルディージャ×西武文理大
- ・大宮アルディージャ×聖学院大
- ・大宮アルディージャ×目白大
- ・川崎フロンターレ×田園調布学園大
- ・横浜F・マリノス×横浜女子短期大
- ・ヴァンフォーレ甲府×帝京科学大
- ・アルビレックス新潟×新潟医療福祉大
- ・ジュビロ磐田×静岡産業大
- ・ガンバ大阪×大阪青山大
- ・ヴィッセル神戸×甲南大
- ・ヴィッセル神戸×神戸女子大
- ・サンフレッチェ広島×広島修道大

## 育成・人材共有型

- ・鹿島アントラーズ×茨城大
- ・鹿島アントラーズ×筑波大
- ・大宮アルディージャ×共栄大
- ・横浜F・マリノス×関東学院大
- ・横浜F・マリノス×神奈川大

## 包括的パートナーシップ型

- ・ヴァンフォーレ甲府×健康科学大
- ・ヴィッセル神戸×関西国際大
- ・サンフレッチェ広島×安田女子大
- ・アビスパ福岡×中村学園大

- ・湘南ベルマーレ×産業能率大
- ・ヴァンフォーレ甲府×山梨学院大
- ・名古屋グランパス×愛知東邦大
- ・ガンバ大阪×追手門学院大
- ・ガンバ大阪×大阪国際大
- ・ヴィッセル神戸×神戸親和女子大
- ・ヴィッセル神戸×神戸学院大
- ・サンフレッチェ広島×広島経済大
- ・サガン鳥栖×佐賀大
- ・サガン鳥栖×西九州大

- ・浦和レッズ×埼玉大
- ・浦和レッズ×埼玉県立大
- ・大宮×埼玉大
- ・FC東京×東京学芸大

- ・アルビレックス新潟×新潟経営大
- ・アルビレックス新潟×新潟大
- ・アビスパ福岡×福岡大

- ・ベガルタ仙台×東北学院大
- ・横浜F・マリノス×横浜国立大学

- ・川崎フロンターレ×昭和大
- ・ヴァンフォーレ甲府×山梨大
- ・ガンバ大阪×大阪大

## ファンマネジメント型

## 地域貢献型



## 広告スポンサー型

- ・モンテディオ山形×山形県立保健医療大
- ・水戸ホーリーホック×茨城キリスト教大学
- ・ガスパクサツ群馬×共愛大
- ・ジェフ千葉×城西国際大
- ・横浜FC×多摩大
- ・ツエーゲン金沢×金沢医科大学
- ・ツエーゲン金沢×金沢美術工芸大
- ・清水エスパルス×常葉大
- ・ファジアーノ岡山×岡山商科大
- ・ファジアーノ岡山×吉備国際大
- ・ファジアーノ岡山×就実大
- ・レノファ山口×山口東京理科大
- ・カマタマーレ讃岐×高松大
- ・カマタマーレ讃岐×徳島大
- ・ギラヴァンツ北九州×九州共立大
- ・ロアッソ熊本×熊本学園大
- ・ロアッソ熊本×東海大

- ・モンテディオ山形×東北文教大
- ・モンテディオ山形×東北公益文科大
- ・京都サンガF.C.×びわこ成蹊スポーツ大
- ・徳島ヴォルティス×四国大
- ・徳島ヴォルティス×鳴門教育大
- ・徳島ヴォルティス×徳島大
- ・愛媛FC×松山大
- ・ギラヴァンツ北九州×九州国際大
- ・ロアッソ熊本×熊本大
- ・ロアッソ熊本×崇城大

- ・ギラヴァンツ北九州×北九州市立大
- ・V.ファーレン長崎×長崎国際大
- ・V.ファーレン長崎×長崎大

## ファンマネジメント型

- ・ジェフ千葉×敬愛大
- ・ジェフ千葉×淑徳大
- ・町田ゼルビア×桜美林大
- ・町田ゼルビア×玉川大
- ・松本山雅FC×松本大
- ・セレッソ大阪×大阪保健医療大
- ・ファジアーノ岡山×岡山理科大
- ・ファジアーノ岡山×倉敷芸術科学大
- ・カマタマーレ讃岐×香川大
- ・カマタマーレ讃岐×四国学院大
- ・愛媛FC×環太平洋大学短期大学部

## 包括的パートナーシップ

- ・モンテディオ山形×山形大
- ・水戸ホーリーホック×常磐大
- ・東京ヴェルディ×帝京大
- ・東京ヴェルディ×駒澤女子大
- ・ツエーゲン金沢×北陸大
- ・ファジアーノ岡山×岡山大
- ・徳島ヴォルティス×徳島文理大

- ・モンテディオ山形×東北芸術工科大
- ・水戸ホーリーホック×茨城大

## 育成・人材共有型

- ・ガスパクサツ群馬×群馬大
- ・ジェフ千葉×神田外語大
- ・ジェフ千葉×千葉大
- ・ジェフ千葉×千葉商科大
- ・松本山雅FC×松本歯科大
- ・金沢×金沢工業大
- ・FC岐阜×岐阜経済大
- ・京都サンガF.C.×立命館大

- ・コンサドーレ札幌×北海道教育大
- ・ジェフ千葉×明海大
- ・横浜FC×慶應義塾大
- ・横浜FC×神奈川大
- ・清水エスパルス×静岡大
- ・FC岐阜×岐阜聖徳学園大
- ・FC岐阜×岐阜大

- ・コンサドーレ札幌×札幌国際大
- ・V.ファーレン長崎×長崎外国語大

## 地域貢献型

# パートナーシップ内容の分布割合

広告スポンサー型

82 / 121

育成・人材共有型

65 / 121

包括的パートナーシップ

17 / 121

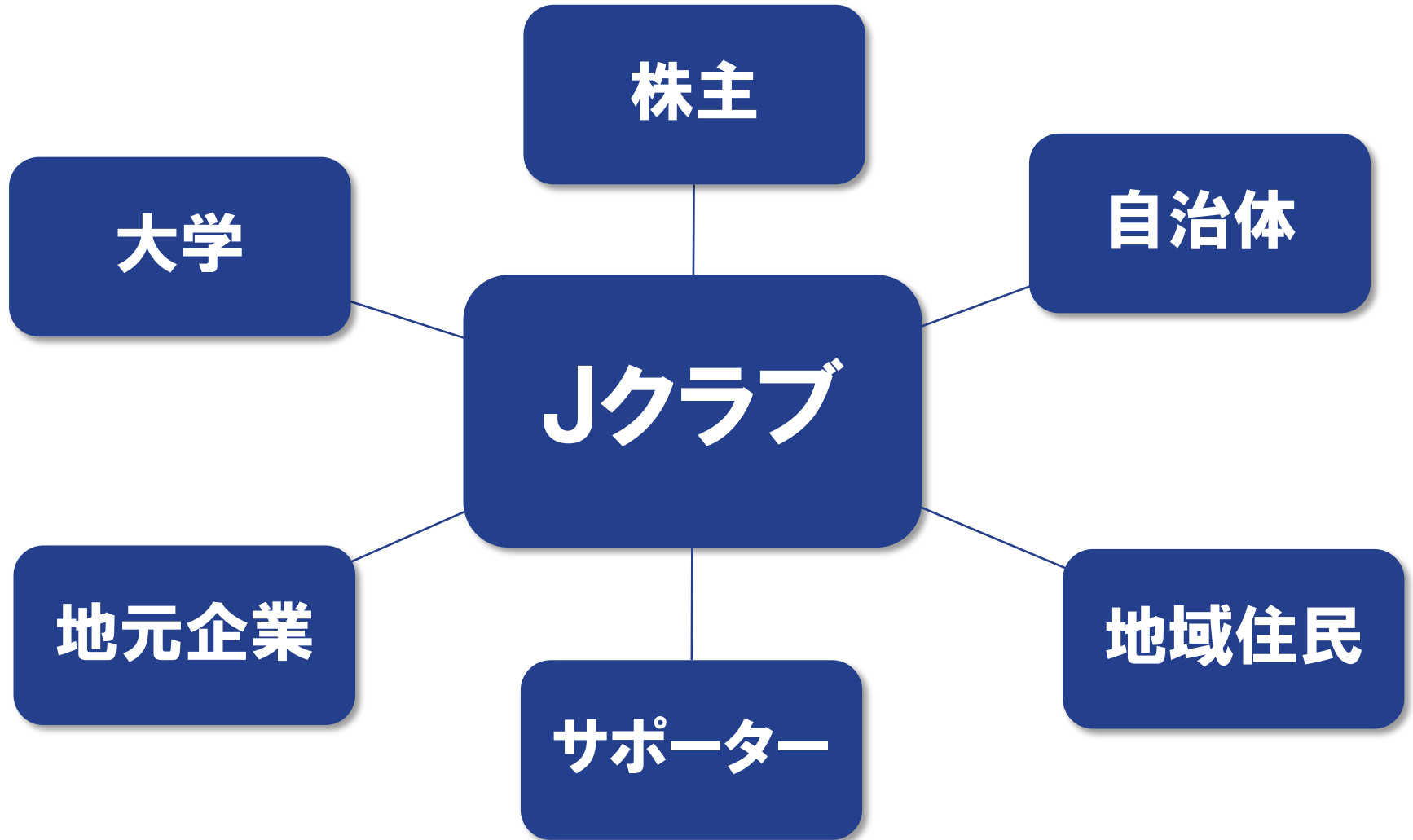
ファンマネジメント型

41 / 121

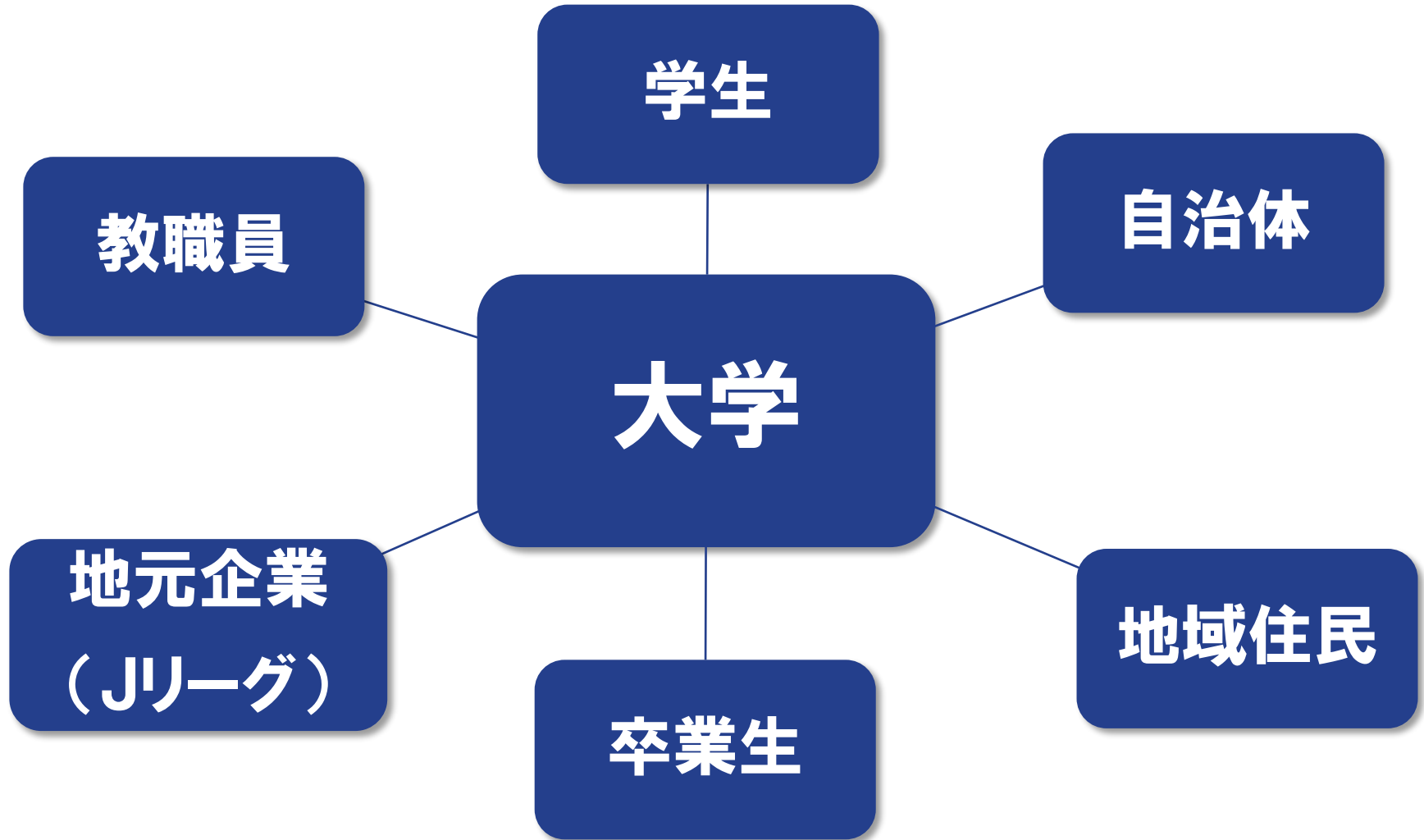
地域貢献型

37 / 121

# Jクラブ 大学 ステークホルダー



# Jクラブ 大学 ステークホルダー



# 目次

- はじめに
- 現状
  - 大学の現状
  - Jリーグの現状
- 研究方法
- 研究結果
- **考察**
- **今後の展望**



# 様々な経営課題



- 若年層の集客
- 若手選手の育成
- クラブスタッフ
- 地域密着度



- 学生の確保
- 施設
- 学生の育成プログラム
- 社会連携及び貢献

# Jリーグが取り組むべきこと

経営課題  
抽出



育成プログラムの  
把握



社会連携  
社会貢献



# 目次

- はじめに
- 現状
  - 大学の現状
  - Jリーグの現状
- 研究方法
- 研究結果
- 考察
- **今後の展望**

# 今後の展望

広告スポンサー型

育成・人材共有型

包括的パートナーシップ型

ファンマネジメント型

地域貢献型

・各大学の実態・各大学生の特徴の把握

# 今後の展望

広告スポンサー型

育成・人材共有型

包括的パートナーシップ型

ファンマネジメント型

地域貢献型

・各大学の実態・各大学生の特徴の把握

**ご清聴ありがとうございました**